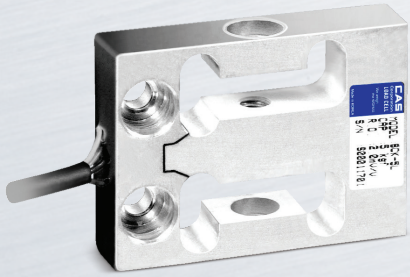


BCK | Single Point (Force sensor) Load Cell



제품특징

- ▶ 과부하 보호 가능
- ▶ 작고 가벼운 구조
- ▶ 인장/압축 타입
- ▶ 알루미늄 재질

제품설명

BCK는 알루미늄 재질의 Single point 타입의 로드셀입니다. 소형 로드셀로서 인장/압축력 측정 시험 장비에 적합합니다.

제품사양

Capacity(R.L.)	kgf	1, 2, 5, 10, 25, 50	
정격출력(R.O.)	mV / V	2.0 ± 0.2	
제로 밸런스	mV / V	0.0 ± 0.4	
정확도 등급	-	-	
비직선성	% R.O.	≤0.05	
히스테리시스	% R.O.	≤0.05	
컴바인드 에러	% R.O.	≤0.05	
반복성	% R.O.	≤0.01	
크립(30분)	% R.O.	≤0.1	
크립 복귀(30분)	% R.O.	≤0.1	
분해도	-	≤1/2000	
한 눈의 값	mV / V	0.001	
온도영향	- 영점	%/10°C	≤0.05
	- 출력	%/10°C	≤0.03
인가전압	- 적정 인가전압	V	10
	- 최대 인가전압	V	15
저항	- 입력저항	Ω	1160 ± 10
	- 출력저항	Ω	1000 ± 10
	- 절연저항	MΩ	> 2000
온도보상범위	°C	-10 to +40	
허용온도범위	°C	-30 to +80	
재질 및 표면처리	-	알루미늄	
케이블 사양	-	4p x 15cm (Flat)	
허용 과부하	% R.L.	150	
허용 플랫폼 사이즈	mm	No Platform Type	

제품도면

▶ BCK

